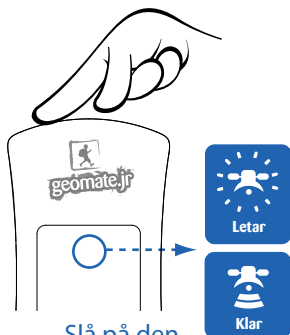


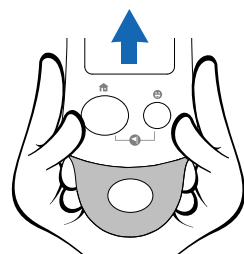
Börja använda



Gå utomhus!



Slå på den (tryck och håll inne)

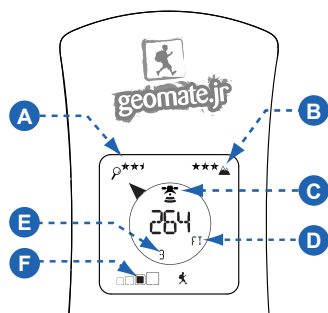


Håll enheten framför dig och gå



Följ pilen **A** och avståndet **B** till din första cache!

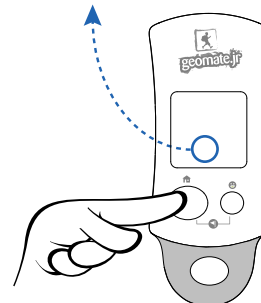
Övriga visningsobjekt



- A** Hitta svårighetsgrad (1 - 5)
- B** Svårighetsgrad terräng (1 - 5)
- C** GPS status
- D** Distansenheter
- E** Sorterat efter avstånd (1, 2, 3...)
- F** Storlek på geocachen (1 - 4)

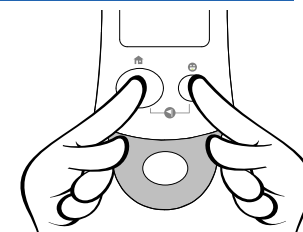
Att välja en annan geocache

Tryck för att gå till 'nästa' närmaste geocache i listan

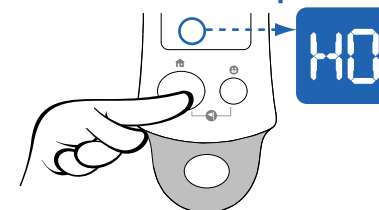


Tryck och håll inne för att gå till 'början' av listan

Ställ in och navigera hem

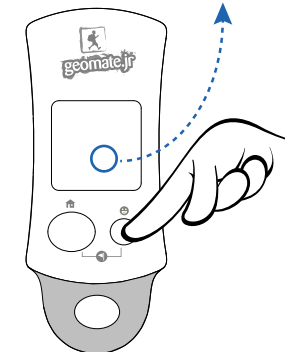
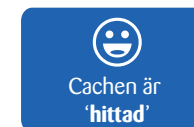


Tryck in och håll inne båda knapparna för att ställa in 'hemposition'



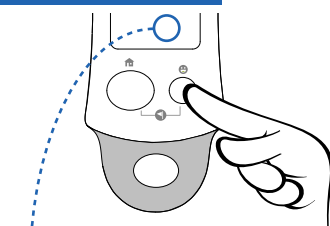
Tryck och håll inne för att bli guidad till din 'hemposition'

Markera en geocache som hittad



Tryck in och håll inne för att markera geocachen som 'hittad'

Bläddra mellan sidor



Tryck för att se andra 'sidor'

- Geocaching
- Geocache-kod
- Kompass och position
- Lista med hittade geocacher

Sidfunktioner



Tryck på varje "sida" för åtgärd

- Gå till näst närmaste geocache
- Gå till näst närmaste geocache-kod
- Visa kurs, latitud, longitud och satelliter
- Scrolla igenom listan med hittade cacher

### - Geocache jakt -

En geocache är en behållare med en loggbok och ibland även små prylar.

Geocacher finns i alla stilar storlekar och former. De kan även kamoufleras!

De är gömda nästan överallt; under bänkar, i stockar, på vägskyltar! Men de är aldrig nedgrävda.

Signera loggboken och om du tar en pryl, lämna en annan. Respektera miljön och lägg tillbaka geocachen exakt där du hittade den!

För en fullständig användarmanual, information om geocaching och för att registrera dig:  
[www.mygeomate.com](http://www.mygeomate.com)  
[www.geomatejr.se](http://www.geomatejr.se)

Geocacha med vänner

Denna produkt är inte främst avsedd som en navigeringsprodukt. Användaren tar det fulla ansvaret för användningen av produkten. Använd den inte när du kör bil. Apisphere, Inc tar inget ansvar för skador som uppkommit på grund av fel i produkten.

This device complies with Part 15 of the FCC Rules. Operation is subject to the following two conditions: (1) this device may not cause harmful interference, and (2) this device must accept any interference received, including interference that may cause undesired operation.



PN: 04-0002-01



Snabbguide

Copyright © 2009 - 2010 Apisphere, Inc. Alla rättigheter reserverade. Apisphere och Geomate.jr varumärken tillhörande Apisphere, Inc.

STEG 1: Gå utomhus

STEG 2: Slå på den

STEG 3: Följ pilen och se avståndet till den närmaste geocachen